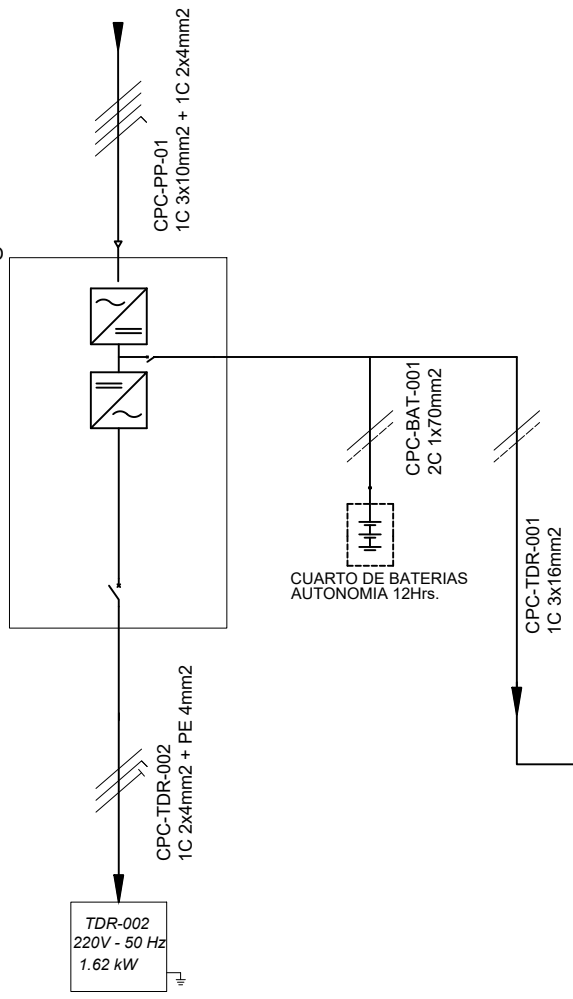


D  
E  
D  
C  
B  
A

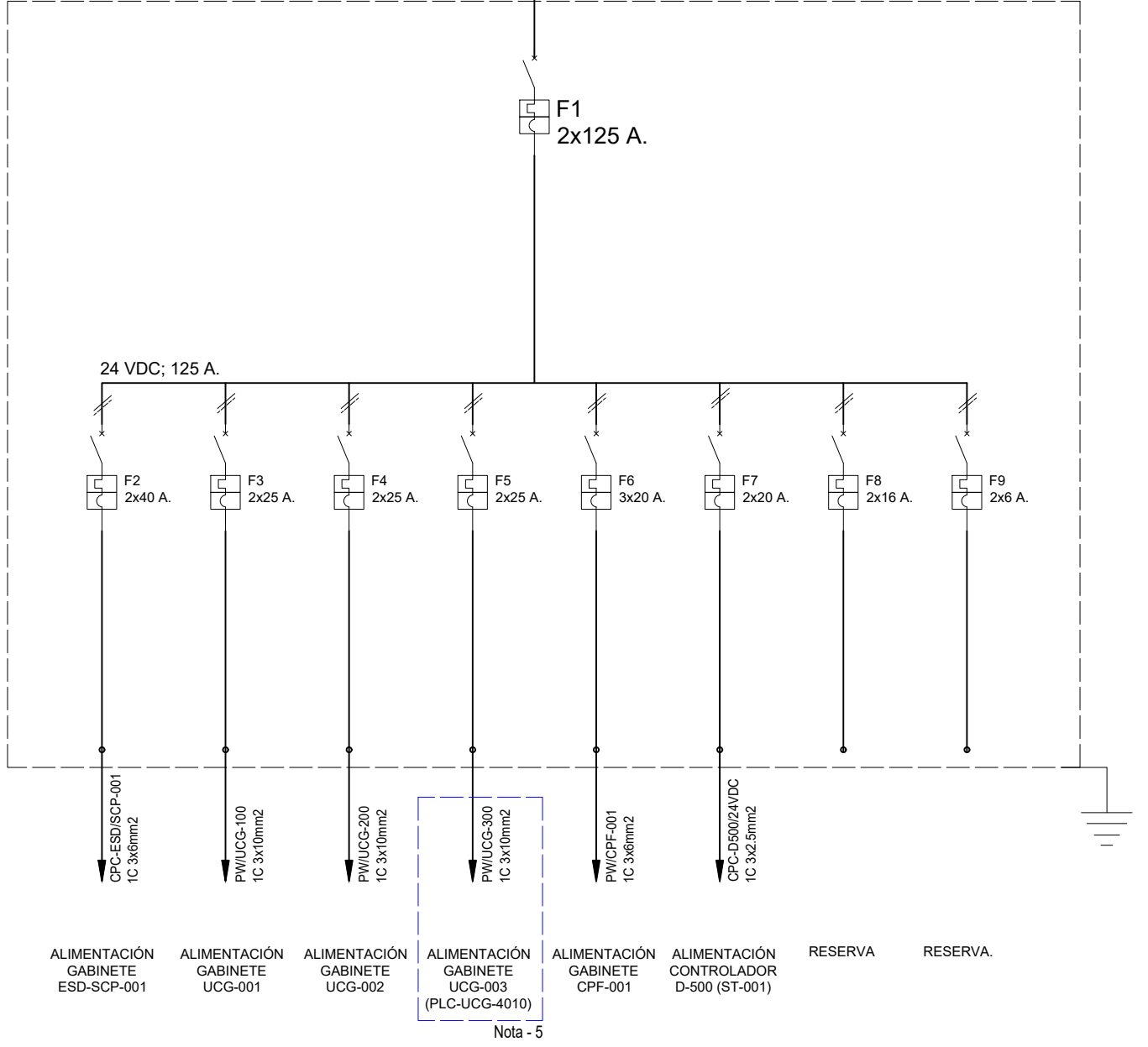
DE TDG-001

UNIDAD DE RESPALDO  
PP-001  
20KVA



GABINETE POWER PLANT.

TABLERO DE DISTRIBUCIÓN TDR-001



ALIMENTACIÓN GABINETE ESD-SCP-001  
ALIMENTACIÓN GABINETE UCG-001  
ALIMENTACIÓN GABINETE UCG-002  
ALIMENTACIÓN GABINETE UCG-003 (PLC-UCG-4010)  
ALIMENTACIÓN GABINETE CPF-001  
ALIMENTACIÓN CONTROLADOR D-500 (ST-001)  
RESERVA  
RESERVA.

Dir. KM 17 Carretera Santa Cruz Cochabamba  
Tel: 3 3853152  
Correo: coapecomsrl@coapecom.com  
WEB: http://www.coapecom.com/

NOTAS GENERALES					YFPB TRANSPORTE S.A.									
<ol style="list-style-type: none"><li>El comando de Iluminación Está Instalado en el Tablero de Distribución. El Comando de Encendido y Apagado es por un Relé Temporizador</li><li>En el documento memoria de cálculo de cables de potencia (SC-E30-EL-00-MC-001) Se detalla el Cálculo de la corriente de Cortocircuito y la Corriente Nominal por Circuito</li><li>Se tiene instala la Unidad de Respaldo de 20KVA, Para que Cubra la Demanda de los Tableros TDR-001, TDR-002 y además cargar el Banco de Baterías que tiene 12 horas de Autonomía.</li><li>SC-E30-EL-00-10-01 de 01 - Simbología y Leyendas</li><li>Conexion Referencial Utilizada en el Proyecto (No intervenida)</li></ol>					RESPONSABLE DE PROY.: Marvin Gerrero					06-Ago-25	O. Chavez	L. Cadena	R. Vargas	M. Choque
					REVISOR 1: Jafeth Acha					05-Ago-25	O. Chavez	M. Sarzuri	R. Vargas	M. Choque
					REVISOR 2: Felix Zárate					FECHA	DIBUJO	Calidad	Técnico	APROBÓ
					REVISOR 3: Marcelo Canavire					REV.Nº				
					CONTRATISTA					DESCRIPCIÓN				
					RESPONSABLE DE PROY.: Marcos Choque					EMPRESA				
					REVISOR 1: Mauricio Ustariz					Ubicación: Estación Colpa (Sta.Cruz)				
					REVISOR 2: Rodrigo Vargas					Escala: S/E				
					REVISOR 3: Marcos Sarzuri					Formato: A3 : 297 mm x 420 mm				



Proyecto: Traslado de una UCG de Estación de Compresión Huayñacota a Estacion de Compresion Colpa  
Título del Plano: Diagrama Unifilar Tablero de Distribucion TDR-01